

2022 年 6 月 8 日
至 22 日

2022 员工 持股计划

I'M IN!



L'ORÉAL
WWW.INVEST.LOREAL.COM

目录

03.

NICOLAS HIERONIMUS先生的寄语

04.

欧莱雅简介

06.

了解员工持股计划

09.

参与员工持股计划

10.

认购资质

11.

认购时间表



“我们的集团在疫情危机中成长得更加强大，而我们的业务模式在部门、地域和类别方面也都保持平衡。”

NICOLAS HIERONIMUS
首席执行官

亲爱的欧莱雅员工们：

2018年和2020年，在安巩先生和整个执行委员会的领导下，集团决定向你们提供成为欧莱雅股东的机会，以优惠条件购买公司股份¹。

这两项计划使近3万名员工展现了他们对欧莱雅集团未来成长和价值的投入和信心。

在2022年，我们很高兴能为您再次提供机会，加强您与集团的联系，并在未来共同取得财务上和财务外的成功。

无论您在公司中扮演何种角色，该计划都将为您提供另一个机会参与我们的日常探索，通过数字、技术和环境变革创造未来之美，定义欧莱雅的明天。

我们的集团在疫情危机中成长得更加强大，而我们的业务模式在部门、地域和类别方面也都保持平衡。

最后，除了我们的财务业绩，您的投入还使欧莱雅能够参与实现一个共同的目标，即我们的“存在理由”：创造感动世界的美丽。

2022年的计划将扩大规模——有64个国家²参加（2018年为52个，2020年为57个）。

作为这家优秀企业的首席执行官，我深信：你们——我们的员工，是我们最大的资产。

我期待这个计划能再次取得巨大成功。

感谢大家的投入和对这场集体冒险的信心！

¹ 通过企业共同投资基金 (FCPE) 的“2022 欧莱雅员工持股接力计划”。
² 取决于当地可行性。

欧莱雅简介

欧莱雅，美妆领域的全球领导者

欧莱雅是全球领先的美妆公司。110多年来，我们致力于一个目标：满足世界各地消费者对美的渴望。我们的宗旨是创造感动世界的美，这定义了我们追求美的方式是包容、道德、慷慨，并致力于社会和环境的可持续性发展。我们为世界各地的每一个人提供最优质、最有效、最安全、最真诚和最负责任的产品，同时通过我们35个国际品牌的广泛组合，以及雄心勃勃的可持续发展承诺——“L'Oréal for the Future”计划，颂扬美的无限多元性。

欧莱雅拥有85,400名忠实的员工，均衡的地理分布和涵盖所有分销渠道的销售网络（电子商务、大众市场、百货商店、药妆店、美发沙龙、旅游零售和品牌店）。2021年，集团实现了322.8亿欧元的营业额。我们在全球11个国家拥有20个研究中心，以及一支由4000名科学家和3000多名专业技术人员组成的研究和创新团队，致力于塑造美妆的未来，并成为Beauty Tech巨头。

2021 关键数字



全球领先
化妆品集团



85,400
名员工



经营范围遍及
150多个国家



10亿欧元专用
于研究和创新



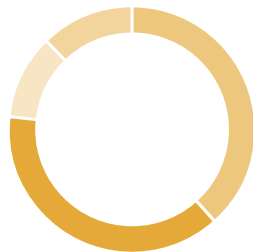
销售总额
322.8 亿欧元



35个大型
国际品牌

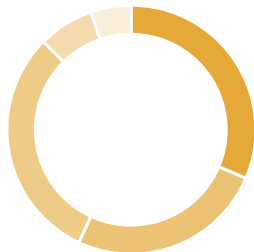
2021 年销售总额分解图

按事业部划分



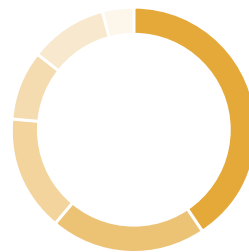
- 38.2% 欧莱雅高档化妆品部
- 37.9% 欧莱雅大众化妆品部
- 12.2% 欧莱雅活性健康化妆品部
- 11.7% 欧莱雅专业美发产品部

按地域划分



- 31.5% 西欧
- 30.5% 北亚
- 25.3% 北美
- 7.2% SAPMENA-SSA³
- 5.5% 拉丁美洲

按产品专业划分

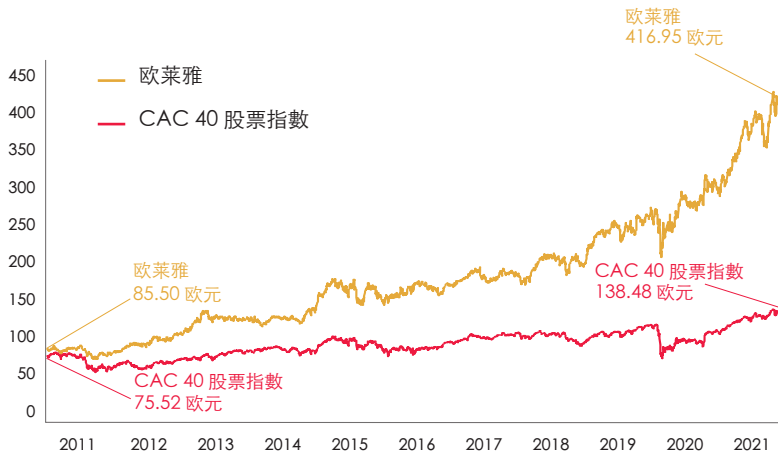


- 40.2% 护肤防晒
- 20.5% 彩妆
- 15.1% 洗发护发
- 10.9% 香水
- 9.3% 染发
- 3.9% 其他⁴

³ 南亚、中东、北非和撒哈拉以南的非洲地区。

⁴ “其他”包括卫生用品以及美国分销商与集团外品牌的营业额。

2011年至2021年欧莱雅股票价格变化（单位：欧元）

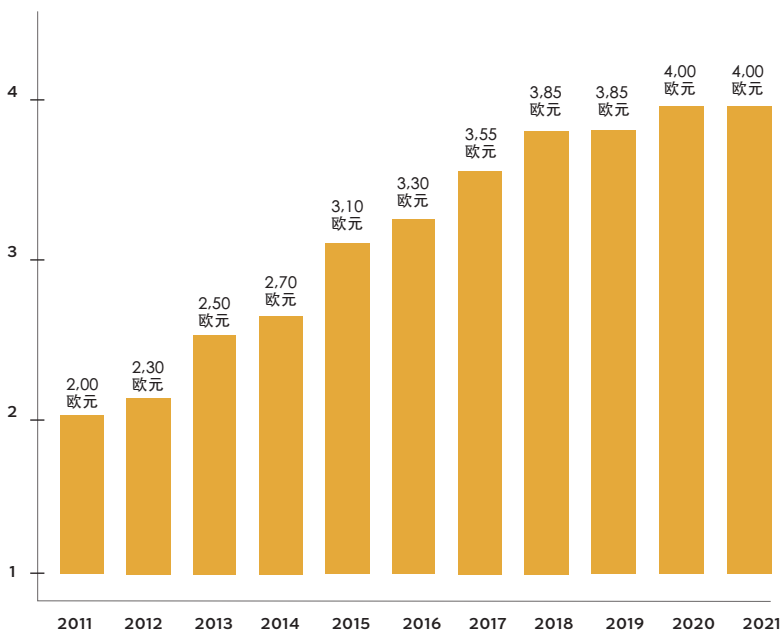


增长: Thomson Reuters Datastream

2011年至2022年销售额变化
(单位：百万欧元)

2021	32,288
2020	27,992
2019	29,873
2018	26,937
2017	26,024
2016	25,837
2015	25,257
2014	22,532
2013	22,124
2012	21,638
2011	20,343

2011年至2021年单位股息金额变化（单位：欧元）



股息就是本集团分配给股东的部分净利润，它取决于股东大会的决定。过去的股息情况不能作为对未来股息的预测。

警告：过去的业绩不作为预测未来业绩的依据

欧莱雅定期在网站 www.loreal-finance.com 上发布信息文件，包括财务性质的文件。您可以查阅这些文件，其中包含与公司的业务、战略和目标、公司内在风险因素及其业务有关的重要信息，以及涉及财务结果的信息。

了解员工持股计划

在员工持股计划的框架内，通过 FCPE 投资欧莱雅股票

在这次的欧莱雅员工持股计划中，您受邀通过“2022 欧莱雅员工持股接力计划”的企业共同投资基金 (FCPE) 以优惠条件认购欧莱雅股票。该接力基金旨在向员工汇集员工的认购金，并打算在增资后与“欧莱雅员工持股计划5” FCPE 合并。将这两个基金合并后，您将拥有“欧莱雅员工持股计划” FCPE 的份额。

“员工持股计划” FCPE 是一项集体投资基金，仅限于希望投资欧莱雅股票的集团员工。每位员工将收到与其投资成正比的 FCPE 份额。

由欧莱雅员工和企业代表组成的监督委员会负责审查企业共同投资基金 FCPE⁶ 的管理。

该计划的优势

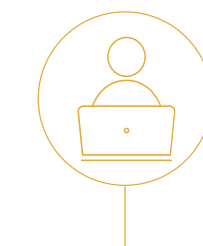
8折优惠价格认购

作为员工，您可以在计划范围内以 8 折优惠认购股票。这就是我们说的折扣。

欧莱雅股票的认购价格将在 2022 年 6 月 3 日确定，它等于参考价格减去 20% 的折扣。参考价格为欧莱雅股票于 2022 年 5 月 6 日至 6 月 2 日交易的开盘价的平均值。

根据您的认购情况，欧莱雅将赠与您最高上限为 4 股的额外配股。
额外配股将于冻结期结束后交付，即 2027 年 7 月 26 日左右。如果您在此日还是欧莱雅集团的员工（“当地补充说明”中提到的例外情况除外），这些额外股票将交付给您。

赠与最高4股免费股票



使用

www.invest.loreal.com 上的在线模拟器来计算您的投资。

⁵ 在获得监督委员会授权并获得金融市场监管局 (AMF) 批准后，接力基金将与“欧莱雅员工持股计划” FCPE 合并。“欧莱雅员工持股计划” FCPE 是用于投资欧莱雅股票。因此，建议认购者对多样化储蓄的需求进行评估。必须阅读“欧莱雅员工持股计划” FCPE 的关键投资者信息文件 (“DICI”)。

⁶ 参见 FCPE 规则。

免费股票规则

如果您于2022年购买 ⁷	+	2027年您收到的免费股票 ⁸	=	2027年的投资合计
1股		1股		2股
2股		1股		3股
3股		2股		5股
4股		2股		6股
5股		2股		7股
6股		2股		8股
7股		3股		10股
8股		3股		11股
9股		3股		12股
10股 ⁹		4股		14股

您可以购买的股票数量上限为 50 股（超额认购除外）。


+

=


您于 2022 年购买 3 股 您⁸将于 2027 年收到由欧莱雅赠与的免费股票 2 股 那么您于 2027 年的投资总额将达到 5 股

假设欧莱雅股票的参考价格为 350 欧元每股，则购买一股的价格为 350 欧元减去 20% 的折扣 = 280 欧元，即 3 股欧莱雅股票需支付 840 欧元。
 假设 2027 年 7 月 26 日欧莱雅股价的价格还是 350 欧元，那么 2027 年的投资价值为 1,750 欧元

您于 2022 年支付 3 X 280 欧元 = 840 欧元 + 欧莱雅于 2027 年额外配股 2 X 350 欧元 = 700 欧元 = 2027 年的投资总价值 5 X 350 欧元 = 1,750 欧元

您的投资价值将根据欧莱雅股价的波动而变化。

以购买 3 股欧莱雅股票为例：

您于 2022 年支付		假设 2027 年 7 月 26 日欧莱雅在市场上的股价	2027 年的投资总价值 ¹⁰
	↘	比参考价格降低了 15%，即 297.5 欧元	1,487.50 欧元
840 欧元	=	与参考价格相同，即 350 欧元	1,750 欧元
	↗	比参考价格上升了 15%，即 402.5 欧元	2012.50 欧元

⁷ 通过 FCPE。

⁸ 应遵守相关条件。

⁹ 免费股票上限为 4 股欧莱雅股票。如果您购买 10 股及以上，您将依然按照 4 股的最高上限获得免费股票。

¹⁰ 不含税和股息。



您股票附带的投票权

将由基金FCPE 监督委员会在股东大会上行使您欧莱雅股份附带的投票权。

欧莱雅支付的任何股息¹¹ 都将自动重新投入 FCPE 中，从而提高您所持份额的价值。在持有股票两年后，FCPE 中所持股票的股息将增加 10%。

认购金的支付

可在 www.invest.loreal.com 上下载当地补充说明中查看付款方式。

股息利润

财务优惠

账户维护费由欧莱雅¹²支付。

8 ¹¹ 无法获取股息，它取决于集团的利润。由股东大会决定股息额度。
¹² 适用所有在职和退休员工。

参与员工持股计划， 一项长期投资

投资欧莱雅股票纯属个人决定

在决定投资该计划之前，我们请您参阅欧莱雅集团最新的年度和半年度报告。这些文件包含有关本集团战略、业绩和财务状况的重要信息。

本手册中的信息仅供参考，并不构成欧莱雅的财务建议或投资建议。您参与本计划的决定是自愿的个人行为。



如想了解更多

有关提前解冻的情况，请参看“[当地补充说明](#)”

您的投资价值取决于股价

您的投资会随着欧莱雅股价而上下波动。因此，您的资产会有贬值风险。

因此，根据股价，赎回时的资产价值可能会低于买入的价值。

您的投资将冻结 5 年

至 2027 年 7 月 26 日（包含期限日期当天），您的投资将被冻结（除非允许提前解冻）。“当地补充说明”文件中提及了这些内容。

免费股票将于冻结期结束时支付给您，即 2027 年 7 月 26 日左右，但前提是您当天还是欧莱雅集团的员工（“当地补充说明”中提到的例外情况除外）。

在 5 年冻结期结束时：

- 您可以将您的资产保留在“员工持股计划”基金 (FCPE) 中，
- 也可以要求赎回您的全部或部分资产。

注意

欧莱雅股票在巴黎证券交易是以欧元计价。在您的投资期间，在本计划范围内认购的欧莱雅股票的价值将受到欧元与您的本币之间汇率波动的影响。因此，如果欧元兑您的本币的价值增加，以您的本币表示的股票的价值将增加。相反，如果欧元兑您的本币贬值，则以您的本币表示的股票价值将下降。



认购资质

谁能认购？

- 截止 2022 年 6 月 22 日，连续为欧莱雅集团服务超过（含）24 个月，并在认购期最后一日，即 2022 年 6 月 22 日 仍然在职的正式员工。

超额认购会发生什么情况？

如果申请的股票总数大于“员工持股计划”中提议的股票数量，则最高的认购数量（包括额外配股）将被拉平，直到达到本交易的上限。该操作将在股票最终分配和交付前进行。

如何投资？

最少
1 股欧莱雅股票

最多
50 股欧莱雅股票

不超过您 2022¹³ 个人年薪总额的 25%。

在认购期结束时，您的认购选择将是最终选择，不得更改。

如何认购？

您只需点击几下便可认购：

1

访问网站
WWW.INVEST.LOREAL.COM

2

点击“认购”按钮

3

用发送给您的 ID 和密码登录
(通过电子邮件或向您的住所寄送邮件)

4

在线填写认购表格

5

不要忘记确认您的认购

每位员工仅允许一份订购单。



网站

www.invest.loreal.com

上提供了模拟计算器。

认购时间表



确定认购价格和汇率

将通过网站 www.invest.loreal.com, 以电子邮件和公告形式将认购价格和汇率通知给您。

您可以现在就登录 www.invest.loreal.com 上的“电子邮件提醒”，通过电子邮件接收信息。

3

2022 年 6 月 3 日

(23:59 - UTC+1)

8 - 22

从 2022 年 6 月 8 日
至 22 日

认购期

在此期间，您可以点击网站 www.invest.loreal.com 上的“认购”进行购买。



增资和股票交付

在交易完成后的几周内，您将收到认购确认信息。

26

2022 年 7 月 26 日



资产可用日期 (5 年冻结期之后)

此时，您将有以下选择：

- 要求退还您的资产
- 将您的资产保留在“员工持股计划”FCPE 中。

27

2027 年 7 月 27 日



IO DICO SÌ!

I'M IN!

ICH BIN DABEI!

КАЗВАМ ДА!

IK DOE MEE!

HOVO

JÁ ŘIKÁM ANO!

JEG SIGER JA!

MA ÜTLEN JAH!

Je participe !

मुझे इसमें शामिल करें!

SANON KYLLÄ!

REC

YO DIGO SÍ!

Я ГОВОРИЮ «ДА»!

ΛΕΩ ΝΑΙ!

EU DIGO SIM!

I'M IN!

J'

JA SAM ZA!

ייל מיאתמ הן

LIBATKAN SAYA!

Я КАЖУ ТАК!

Je participe !

IO DICO SÌ!

一份!

SAKAU JAM TAIP!

算上我!

A VÁLASZOM IGEN!

SAYA IKUT!

MÓWIĘ TAK!

JAG SÄGER JA!

A TAKK!

ฉันตอบตกลง!

BEN DE VARIM!

IO DICO SÌ!

NASEMA NDIYO!

U SPUN DA!

저도 함께 합니다

私も参加します!

ES SAKU JĀ!

LIBATKAN

L'ORÉAL

WWW.INVEST.LOREAL.COM